

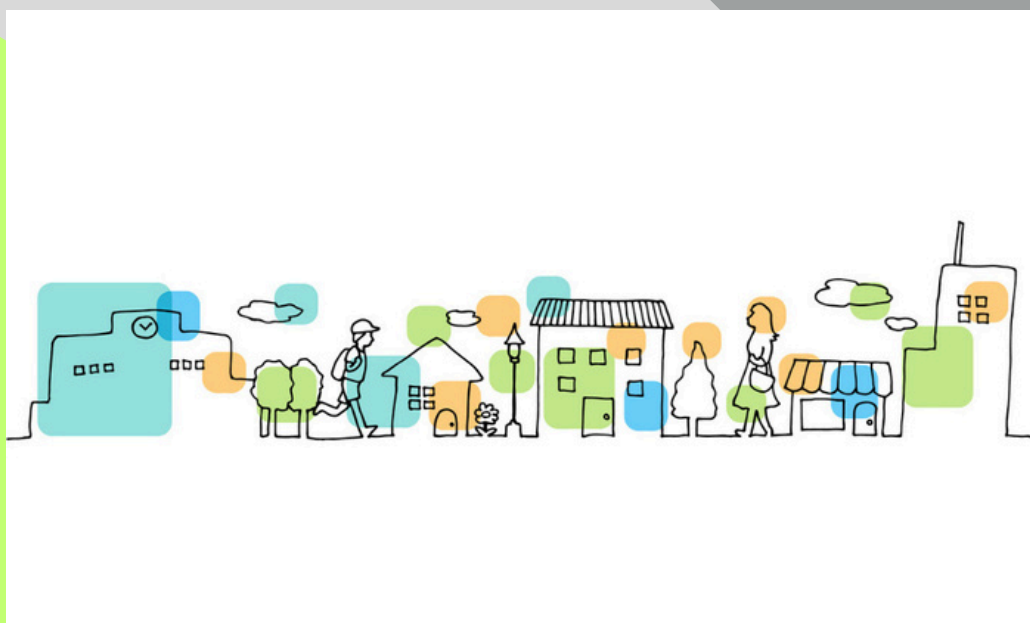
DIPARTIMENTO DI LETTERE
E CULTURE MODERNE



SAPIENZA
UNIVERSITÀ DI ROMA

**Consulta di
Critica letteraria e
Letterature comparate**

LA DIMENSIONE PRIVATA DELL'ABITARE



“COLLOQUI DI COMPARATISMI”

25 GIUGNO 2024

**SAPIENZA UNIVERSITÀ DI ROMA
AULA IV - FACOLTÀ DI LETTERE E FILOSOFIA
PIAZZALE ALDO MORO, 5 - 00185 ROMA**



Programma

10:00 Stefano Calabrese (Università degli Studi di Modena e Reggio Emilia – Presidente della Consulta di Critica letteraria e Letterature comparate)

Introduzione ai lavori di “Colloqui di Comparatismi”

Discussant: Stefano Calabrese (Università degli Studi di Modena e Reggio Emilia), Franca Sinopoli (Sapienza Università di Roma)

10:20 Aldo Baratta (Sapienza Università di Roma)

Abitare col non umano: addomesticazione, unheimlich, (e)coinquilinanza

10:40 Simone Carati (Università di Padova)

«Into a beautiful, civilized home». Paradossi dello spazio privato nella trilogia americana

11:00 Valentina Conti (Università degli Studi di Modena e Reggio Emilia)

Guy de Maupassant: lo spazio privato della follia

11:20 Gianni Crippa (ricercatore indipendente)

Temerè e abitare. Per una teoria densa del fantastico e dei generi narrativi in generale

11:40-12:00

Discussione

12:00 Luca Diani (Università degli Studi dell’Aquila)

Un’enciclopedia sintetica della quotidianità: la temporalità ridotta della Vie mode d’emploi di Georges Perec

12:20 Viola Ferrari (Università di Trento)

Essere (non) a casa. L’abitare distopico della fantascienza

12:40 Diego Salvadori (Università di Firenze)

Quei muri aridi e screpolati dal vuoto. La Casa Seca di Camille Mallarmé

13:00-13:20

Discussione

PAUSA
13:20-15:20

Discussant: Giampiero Moretti (Università degli Studi di Napoli "L'Orientale"), Massimo Stella (Università Ca' Foscari Venezia)

15:20 Chiara Lombardi (Università di Torino)

Destino, desiderio, disegno: trasformare e abitare lo spazio in Le affinità elettive di Goethe

15:40 Martino Manca (Università di Torino)

Living the Nonsense. Entering, Dwelling and Exiting the Wonderland

16:00 Francesca Medaglia (Sapienza Università di Roma)

La dimensione dell'abitare nella scrittura ergodica de Casa di foglie

16:20 Francesca Monateri (Istituto Italiano per gli Studi Storici – Napoli)

Che mondo abitare? Letture estetico-politiche di una doppia cittadinanza

16:40-17:00

Discussione

17:00 Luigi Pezzoli (Università di Macerata)

La natura delle scale nella poesia di Patrizia Cavalli

17:20 Gaia Porrà (Università degli Studi del Piemonte Orientale "Amedeo Avogadro")

Intimità ed eroismo femminile: i cronotopi del ricordo in Isabel Allende, Ilaria Tuti, Ritanna Armeni, Phan Quế Mai Nguyễn

17:40 Manuela Shocron Vietri (Università degli Studi di Firenze)

Il Vittoriale degli Italiani: uno specchio, una proiezione, una finzione. Il mondo privato di un dandy

18:00 Paolo Sordi (Università degli Studi eCampus)

Abitare nel labirinto. La casa di foglie di Mark Danielewski: un'architettura del disorientamento

18:20-18:40

Discussione

Evento organizzato da "Comparatismi". Rivista della Consulta di Critica letteraria e Letterature comparate con il Dipartimento di Lettere e Culture Moderne di Sapienza Università di Roma.